

Utilitatea simulatoarelor medicale în anestezia regională

Cosmin Moldovan

Marius Petrișor

Disciplina de Simulare Aplicată în Medicină

UMF Tîrgu Mureș

Introducere

- Simularea axată pe dezvoltarea abilităților practice are ca scop asigurarea accesului cursanților la anumite manevre și manopere medico-chirurgicale pe care un medic trebuie să le stăpânească. Acest deziderat este asigurat prin utilizarea unor mulaje care reproduc diverse părți anatomice ale organismului uman, denumite „task trainere”.
- Scopul pe care acest tip de simulare îl urmărește este facilitarea accesului cursanților la diverse manopere și tehnici care să poată fi efectuate și exersate în condiții controlate, fără stresul asociat învățării având ca subiecți persoane.

Simulator
pentru
punție
lombară



Simulator pentru punție lombară

- tehnici de asepsie și anestezie locală a situsului de punție
- extragere de lichid cefalorahidian cu măsurarea presiunii
- inserarea intervertebrală a acelor
- anestezie locală și epidurală
- anatomic
 - creste iliace
 - vertebrele lombare L2-L5
 - ligamentul galben
 - spațiul epidural
 - dura mater
- presiune LCR reglabilă
- rezistența materialelor este similară cu cea naturală

Simulator de injecții spinale



Simulator de injecții spinale

- puncție lombară
- anestezia epidurală
- anestezia caudală/rahianestezie
- bloc de plex sacral
- bloc de plex simpatic lombar
- fereastră transparentă care permite vizualizarea primelor două vertebre lombare
- disc intervertebral
- rădăcini nervoase
- ligamentul galben
- lanțul simpatic lombar
- țesuturi moi și structuri osoase cuprinse între a treia vertebră lombară și vârful coccisului
- spațiu epidural de 3-5 mm localizat între vertebrelor L2 și L5

Manechin
pentru
anestezie
regională



Manechin pentru anestezie regională

- aprofundarea cunoștințelor de anatomie topografică necesare blocurilor nervoase
- identificarea principalelor repere radiologice
- identificarea precisă a locului de puncționat și a unghiului de inserție a acului
- recunoașterea contactului cu structurile profunde osoase
- retragerea și reorientarea acului

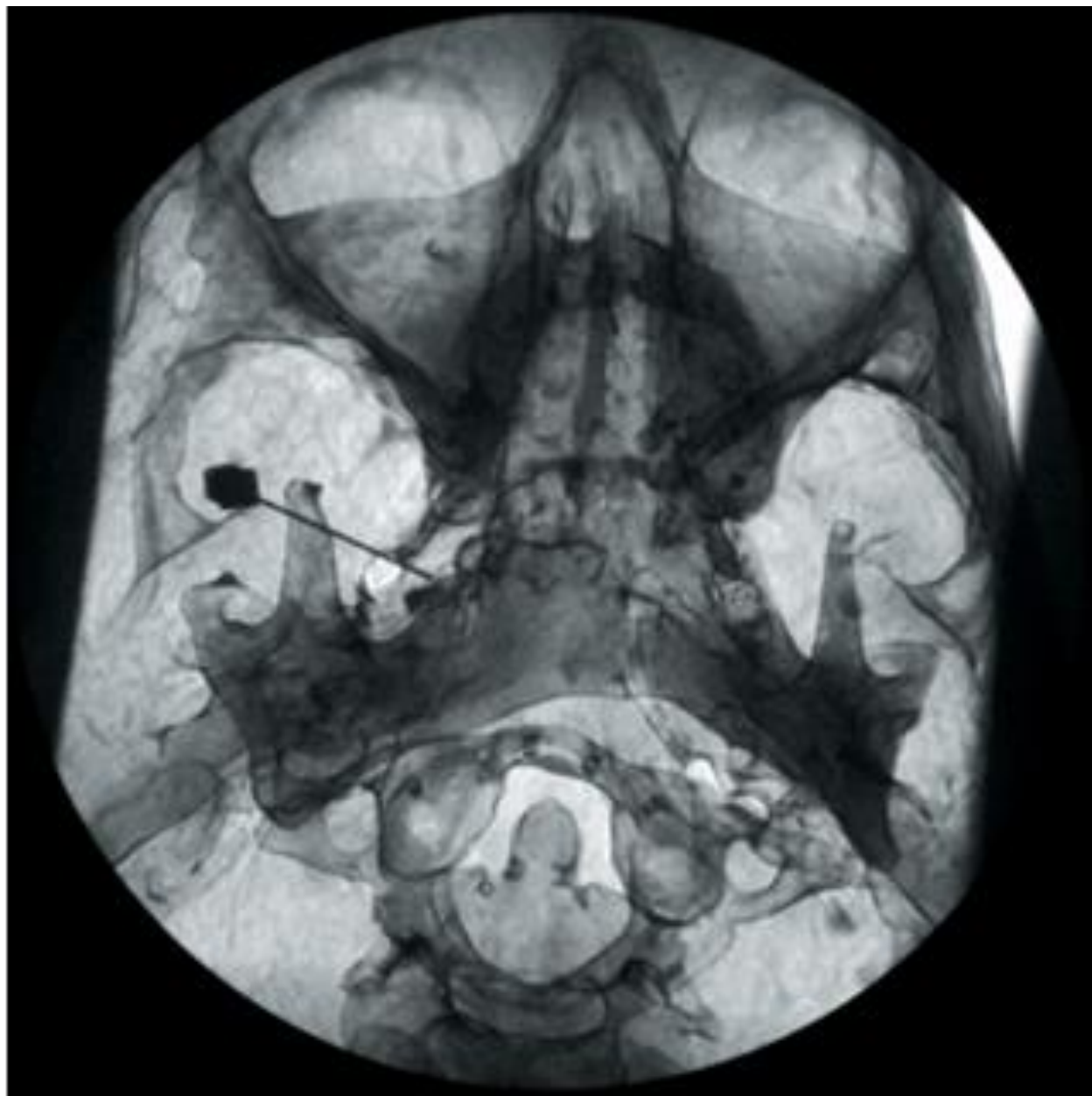
Manechin pentru anestezie regională

- bloc ganglionar al trigemenului / plasare de ac radiofrecvență
- injecții intraarticulare
- injecții epidurale la toate nivelele coloanei vertebrale
- bloc simpatic lombar
- bloc de nerv splanhnic, celiac și hipogastric superior
- denervare prin radiofrecvență a ramurilor posterioare primare

Manechin
pentru
anestezie
regională



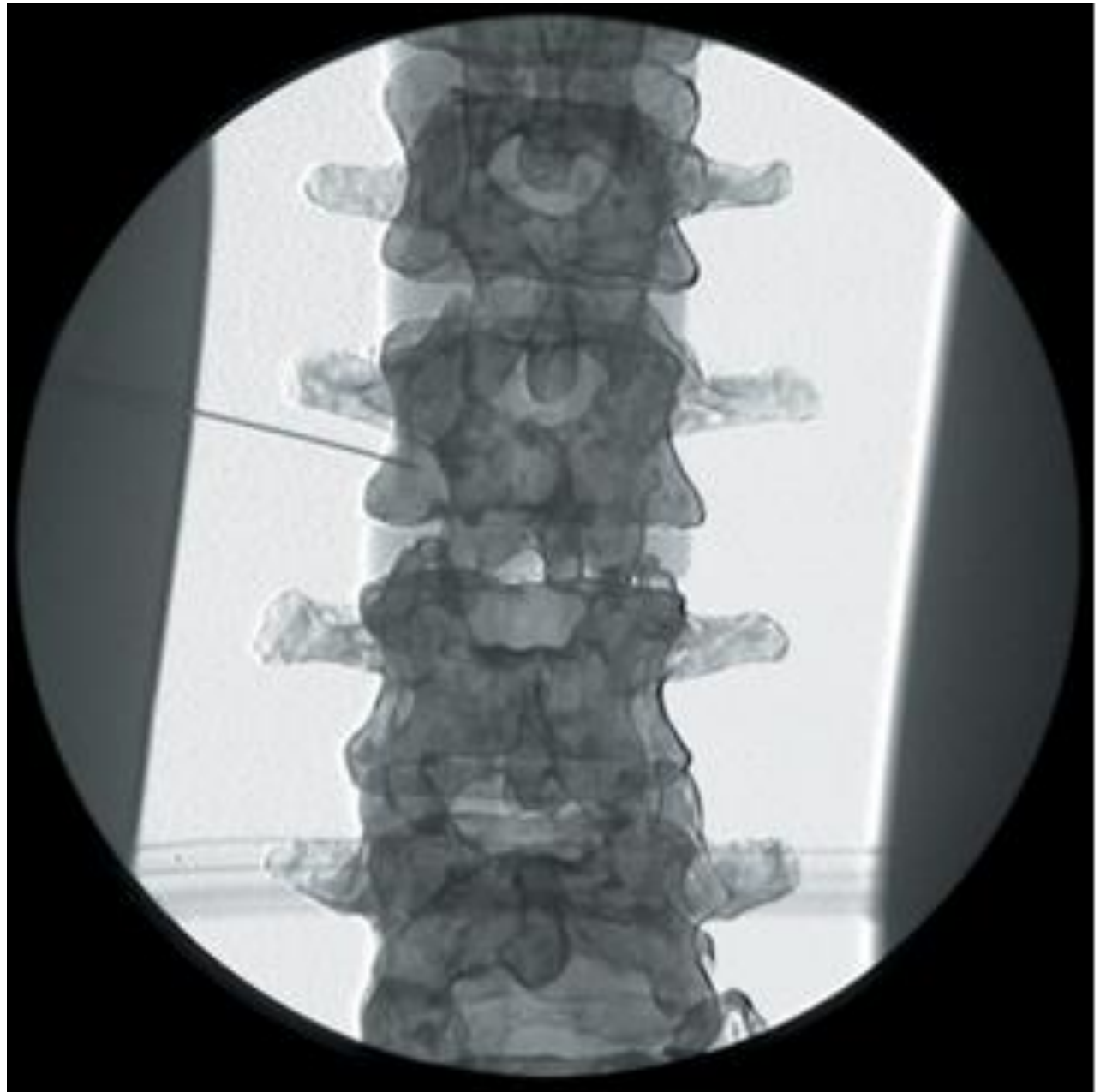
Manechin
pentru
anestezie
regională



Manechin
pentru
anestezie
regională



Manechin
pentru
anestezie
regională



Manechin
pentru
anestezie
regională

